

EPFL - Biologie - SV

Faculté des Sciences de la Vie



L'École Polytechnique Fédérale de Lausanne est la plus cosmopolite université technique européenne. Elle accueille des étudiants, professeurs et collaborateurs de près de 120 nationalités. A vocation à la fois suisse et internationale, elle est donc guidée par un souci constant d'ouverture; ses missions d'enseignement, de recherche et de partenariat touchent les milieux les plus divers: universités et écoles d'ingénieurs, pays en développement et en émergence, écoles secondaires et gymnases, industrie et économie, milieux politiques et grand public.

Site web : www.epfl.ch

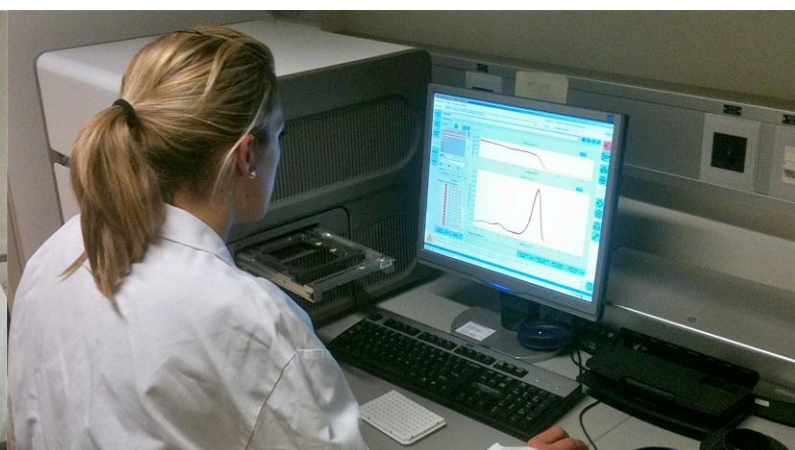
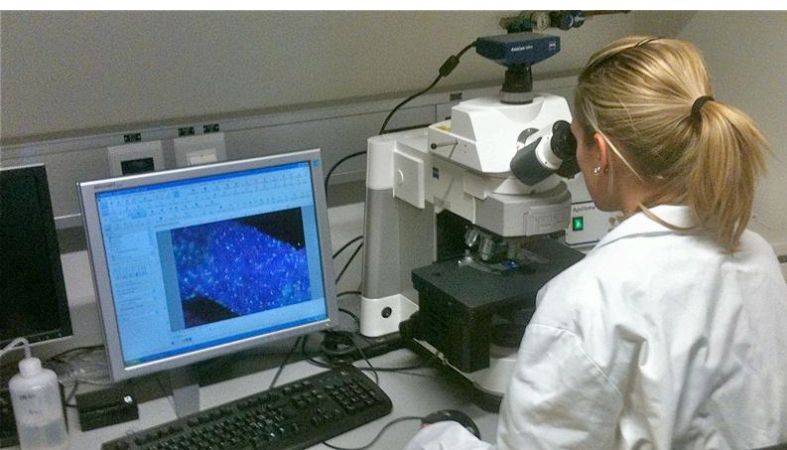
En plus de sa mission première, qui est celle de l'enseignement au niveau académique, l'EPFL contribue de manière significative à la formation professionnelle par le biais de filières d'apprentissage et remplit ainsi pleinement son rôle d'entreprise formatrice.

L'EPFL forme 80 à 90 apprenti(e)s par année dans une dizaine de professions différentes, techniques et commerciales. Après un apprentissage de 3 ou 4 ans selon la profession, une vingtaine de jeunes filles et jeunes hommes obtiennent chaque année leur CFC et entrent dans la vie professionnelle ou poursuivent des études supérieures.

Site web : apprentis.epfl.ch



LABORANTIN(E) EN BIOLOGIE



FACULTE DES SCIENCES DE LA VIE SV

2 places d'apprentissage

La **Faculté des sciences de la vie** a été lancée avec la conviction que la recherche biomédicale allait de plus en plus s'appuyer sur des approches quantitatives et les technologies de pointes et que son avenir se situerait au carrefour entre biologie, sciences de base, informatique et ingénierie. En conséquence, nous formons une nouvelle génération d'ingénieurs/ chercheurs en sciences de la vie à qui des compétences sans précédent permettront d'attaquer des questions biologiques et des problèmes médicaux majeurs de notre époque avec toute la force de la multidisciplinarité.

Notre Faculté accueille aujourd'hui quelque 45 groupes de recherche qui appliquent cette philosophie à de vastes questions telles que le cancer, le diabète, les maladies infectieuses ou les désordres neurologiques et mentaux. Ils mettent leur énergie au service d'approches intégrées dans un large spectre de disciplines allant de la génomique fonctionnelle à la bio-ingénierie de pointe ou des neurosciences computationnelles à la modélisation structurale.

Nous offrons également des places d'apprentissage dans un environnement jeune et dynamique. Nous attendons de la candidate ou du candidat une solide motivation pour les sciences, une bonne habileté manuelle et la volonté de s'intégrer et de communiquer ouvertement au sein de nos laboratoires.

Plus d'infos : <http://sv.epfl.ch/>